

„Ich werde schon zeigen, dass Anne Frank nicht von gestern ist!“

Anne Frank,
28. September 1942

Morgen mehr ...
Geschichte(n)!

**Wie
kommentierst
du die Welt?**

**Was sagst du zu
Solidarität, Helfen
und Widerstand?**

Morgen mehr ...
Mut!

Morgen mehr ...
Welt!

**Was denkst
du über Migration,
Flucht und Asyl?**

**Was ist eigentlich
normal? Und
wer bestimmt das?**

Morgen mehr ...
Vielfalt!

Morgen mehr ...
Gerechtigkeit!

**Wie stehst du
zu Gerechtigkeit und
Menschenrechten?**

**Wie erlebst du
Diskriminierung und
Verfolgung?**

Morgen mehr ...
Respekt!

**Anne Frank.
Morgen mehr.**

**Deine
Meinung
zählt
!**

**Das
interaktive
Lernlabor
in Frankfurt
am Main**

zu Antisemitismus, Rassismus
und Diskriminierung
in Vergangenheit und
Gegenwart

bildungsstätte
anne frank



Das Lernlabor

Nur wenige hundert Meter von ihrem Geburtshaus entfernt, werden die Geschichte und die Fragen der berühmten Autorin aus Frankfurt neu gegenwärtig: im Lernlabor „Anne Frank. Morgen mehr.“

Kein Museum, sondern ein Ort der Auseinandersetzung und der Debatte.

Hier machen wir mit Leben und Werk Anne Franks vertraut. Wir zeigen, wie Fragen aus der Geschichte auf die Gegenwart angewendet werden können. Das Lernlabor nimmt jugendliche Perspektiven zum Thema Diskriminierung ernst und macht die verschiedenen Formen der Aneignung von Geschichte erlebbar: Utopien, Konflikt, Widerstand.

Die Ausstellung ist speziell für die Arbeit mit Gruppen – Schulklassen und Jugendgruppen – entwickelt worden; sie ist aber für Besucher*innen jeden Alters ein Erlebnis.

Das Lernlabor ist rollstuhlgerecht.

Bildungsstätte Anne Frank, Hansaallee 150, 60320 Frankfurt am Main → bs-anne-frank.de
f bildungsstaette.anne-frank t BS_AnneFrank i bsannefrank
b bsannefrank v BSAnneFrank

Abonnieren Sie unseren Newsletter → bs-anne-frank.de/mediathek/newsletter

Anne Frank

Es gibt wohl keine Person, die so symbolisch für die Opfer des Nationalsozialismus steht wie Anne Frank. Anne Frank als Ikone? Das schauen wir uns genauer an: Die Ausstellung liefert Hintergrundwissen zu ihrer Biographie, dem Leben im Versteck und ihrem berühmten Tagebuch. Wir zeigen aber auch, wie das Tagebuch entstand, wie unterschiedlich es verarbeitet und interpretiert wurde.

Wer erzählt dein Leben ?



Wie schreibst du Geschichte ?

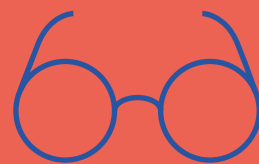
Geschichte im Privaten

Anne Franks Tagebuch steht auch dafür, wie nah sich das Private und das Historische, Politisches und Persönliche sind. Der Weg durch das Lernlabor führt die Besucher*innen auch zu anderen jugendlichen Autor*innen, die unter ganz unterschiedlichen Bedingungen kraftvoll ihre Meinung formuliert haben: Charlotte L. Fortens Berichte von Rassismus in den USA des 19. Jahrhunderts; die Tagebücher von Ana Novac und Ariele Koretz aus Auschwitz-Birkenau und Bergen-Belsen; Blogs wie von Friedensnobelpreisträgerin Malala Yousafzai oder Jamie Raines, der von seinem Weg vom „Mädchen“ zum „Mann“ berichtet. Wir laden jugendliche Besucher*innen dazu ein, im Lernlabor ihre eigenen Geschichten zu erzählen.

Diskriminierung, Verfolgung, Menschenrechte

Rassismus, Ausgrenzung und Diskriminierung beginnen immer im Kleinen. Wenn Menschen als „normal“ und „abweichend“ eingeordnet werden, dann geschieht das oft subtil und ist den meisten nicht bewusst. Die Racist Glasses zeigen, wie schon einfache Porträts von Menschen Assoziationen erwecken, die zu einer rassistischen Abwertung führen: Plötzlich verwandelt sich der Student in einen gefährlichen Gangster. Woher stammen diese Bilder? Und was bitte ist ein Migrationshintergrund?

Wer macht dich anders ?



Ein digitales Tool erlaubt es, das Lernlabor selbstständig zu erkunden.



Wie Wahrnehmung die Welt verändert: Der Blick durch die „Racist Glasses“ auf die Illustrationen von Uli Knörzer

Deine Meinung zählt !

Das Team

Für Jugendliche empfehlen wir den Besuch des Lernlabors in der Gruppe. Hier werden sie von gleichaltrigen Trainer*innen begleitet – junge Menschen lernen am besten mit jungen Menschen! Im Zentrum stehen die lebendige Auseinandersetzung und Diskussion des Erlebten. Die Entscheidungen, Ideen, Meinungen oder Fragen der Besucher*innen werden während des Besuchs in Interaktion gebracht. Optional kann ein Workshop anschließen, der ein für die Gruppe besonders wichtiges Thema behandelt.

Wer teilt meine Erfahrungen ?



Öffnungszeiten & Preise

Montag bis Freitag

Wochentags ist das Lernlabor angemeldeten Schulklassen, Jugend- und Erwachsenengruppen vorbehalten.

Sonntag 12–18 Uhr

Sonntags steht das Lernlabor Familien und Einzelbesucher*innen offen. Anmeldung nicht erforderlich. Eintritt frei für Besucher*innen bis 18 Jahren.

Eintrittspreise



Informationen zu den aktuellen Preisen für Schulklassen, Gruppen und Einzelbesucher*innen finden Sie auf unserer Webseite unter → bsaf.info/lernlabor oder über den QR-Code (links)

Die Bildungsstätte Anne Frank ist als gemeinnütziger Verein auf Spenden angewiesen.

Sie möchten uns unterstützen? Besuchen Sie → bs-anne-frank.de/spenden oder nutzen Sie die folgende Bankverbindung: Frankfurter Sparkasse
IBAN: DE 1750 0502 0100 0090 4748

Sie können außerdem Mitglied unseres Vereins werden.
→ bs-anne-frank.de/ueber-uns/verein



Gefördert vom

Bundesministerium für Familie, Senioren, Frauen und Jugend

im Rahmen des Bundesprogramms

Demokratie **leben!**

ANNE FRANK FONDS
FOUNDED BY OTTO FRANK

HESSEN Gefördert im Rahmen des Landesprogramms



STADT FRANKFURT AM MAIN

